

Introducción

Charpy Impact es una prueba de un solo punto que mide la resistencia de un material al impacto de un péndulo oscilante. El impacto Charpy se define como la energía cinética necesaria para iniciar la fractura y continuar la fractura hasta que se rompe la muestra. Los valores obtenidos pueden usarse para el control de calidad para determinar si un material cumple con las propiedades específicas de impacto o para diferenciar la tenacidad general.

El Izod Impact con muesca es una prueba de punto único que mide la resistencia de un material al impacto de un péndulo oscilante para evitar la deformación de la muestra tras el impacto.

Es ampliamente utilizada en las industrias de productos de plástico, fabricación de plástico, petroquímica, universidades, institutos de investigación científica y departamentos de inspección de productos.



Características

- Pantalla LCD, prueba Charpy e Izod en el mismo marco de prueba;
- Adopta la tecnología de ángulo lateral de rejilla giratoria del codificador, alta precisión, alta confiabilidad y gran intervalo de medición;
- Soporte de vicio, péndulo es revestimiento de níquel, buena apariencia y anticorrosión.
- Norma ISO 179, ASTM D6110, ISO 9854.
Norma ISO 180, ASTM D256.
- Indicar energía de impacto, resistencia al impacto, ángulo inicial, ángulo ascendente, pérdida de energía, etc.
- Corrección automática de la pérdida de energía; Imprima automáticamente y guarde los registros.

Especificación técnica

Modelo	XJJUD-5.5
Prueba de impacto de Charpy	
Energía de impacto	1J, 2J, 4J, 5J
Velocidad de impacto	2.9m/s
Ángulo inicial del péndulo	150°
Lapso de muestra	40, 60, 70, 95(mm)
Momento de fuerza de péndulo	Pd1=0.53590Nm; Pd2=1.07180 Nm; Pd4=2.14359 Nm; Pd5=2.67949Nm; Pd7.5=4.01924N.m; Pd15=8.03848N.m; Pd25=13.39746N.m; Pd50=26.79492N.m
Radio de ángulo de la cuchilla de soporte	R=1mm
Ángulo de soporte incluido	30°
Radio de ángulo de la cuchilla de impacto	R=2mm
Prueba de impacto Izod	
Energía de impacto	1J, 2.72J, 5.5J
Velocidad de impacto	3.5m / s
Ángulo inicial del péndulo	150 °
Distancia de la cuchilla de impacto a la superficie superior	22mm
Radio del ángulo de la cuchilla	0.8mm
Momento de fuerza de péndulo	Pd1 = 0.53590N.m; Pd2.75 = 1.41775N.m; Pd5.5 = 2.8355N.m; Pd11 = 5.671N.m; Pd22 = 11.342N.m
Resolución mínima	0.01J
Máxima pérdida permitida por fricción	1J (2%) 2-4J (1%) 5-50J (0.5%)
Poder	220V, 50HZ
Tipo de visualización	pantalla LCD
Accesorios estándar (para Charpy)	péndulo (1J, 2J), peso del péndulo (4J, 5J), mordazas, placa centradora de muestras
Accesorios estándar (para Izod)	péndulo (1J, 2.75J), peso del péndulo (5.5J), placa de ajuste de vicio, llave, cable de alimentación, manual, etc.

Cualquier duda o aclaración favor de llamarnos, estamos para SERVIRLE

México: [-52] 55-5300-4517, 55-53004271, 55-5312-2536
 Querétaro: [-52] 442-340-0250, 442-340-0251, 442-193-5678
 Puebla: [-52] 222-219-9999, 222-418-1443, 222-228-1633

Accesorios principales

Marco	1 Pieza
1J, 2J, péndulo para Charpy	C/u 1 Pieza
4J, 5J, pesas para Charpy	C/u 1 Pieza
Mordazas (40 mm, 60 mm, 70 mm, 95 mm)	C/u 1 Pieza
Placa de centrado (40 mm, 60 mm, 70 mm, 95 mm)	1 Pieza
Dispositivo de ajuste de la mandíbula	1 Pieza
1J, 2.75J péndulo para Izod	C/u 1 Pieza
5.5J peso para izod	1 par
Cojín de ajuste de espesor	1Pieza
Pernos	1 Pieza
Herramientas	1 Pieza
Alambre de la energía	1 Pieza
Documentos	(manual, lista de empaque, certificado)

NOTA: las imágenes y características pueden cambiar sin previo aviso.

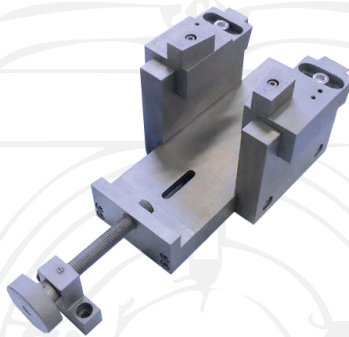
Cualquier duda o aclaración favor de llamarnos, estamos para SERVIRLE

México: [-52] 55-5300-4517, 55-53004271, 55-5312-2536
 Querétaro: [-52] 442-340-0250, 442-340-0251, 442-193-5678
 Puebla: [-52] 222-219-9999, 222-418-1443, 222-228-1633

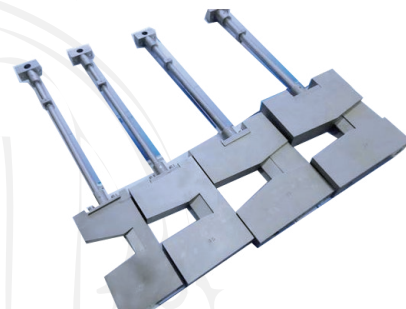
MÁQUINA PROBADORA DE IMPACTO XJJUD CHARPY & IZOD



Péndulo 1J, 2, 4, 5J, 3 pesas
accesorios principales



Charpy Vice con revestimiento
de níquel



Péndulo Charpy de gran
energía, 7.5J ~ 50J



Péndulo y pesas IZOD, 1J ~ 22J



IZOD Vice con revestimiento de
níquel



Muestra de impacto de muesca
en V de plástico 80 * 10 * 4 mm



Muestra de impacto de muesca
en V de vidrio orgánico 80 * 10 *
4 mm

Cualquier duda o aclaración favor de llamarnos, estamos para SERVIRLE

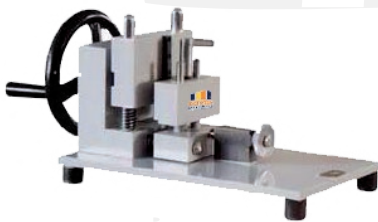
México: [-52] 55-5300-4517, 55-53004271, 55-5312-2536

Querétaro: [-52] 442-340-0250, 442-340-0251, 442-193-5678

Puebla: [-52] 222-219-9999, 222-418-1443, 222-228-1633

Optional Equipment

- 4.1 Pantalla LCD Probador de impacto Charpy, XJJD-5 / XJJD-50
- 4.2 Probador de impacto Charpy controlado por PC, XJJ-5P / XJJ-50P
- 4.3 Probador de impacto integrado IZOD / Charpy, XJJUD-50F
- 4.4 Máquina de muesca de muestra de prueba (QK-20, ZQK-20, ZQK-20A)



- 4.5 Máquina universal de preparación de muestras (modelo: WZY-240)

